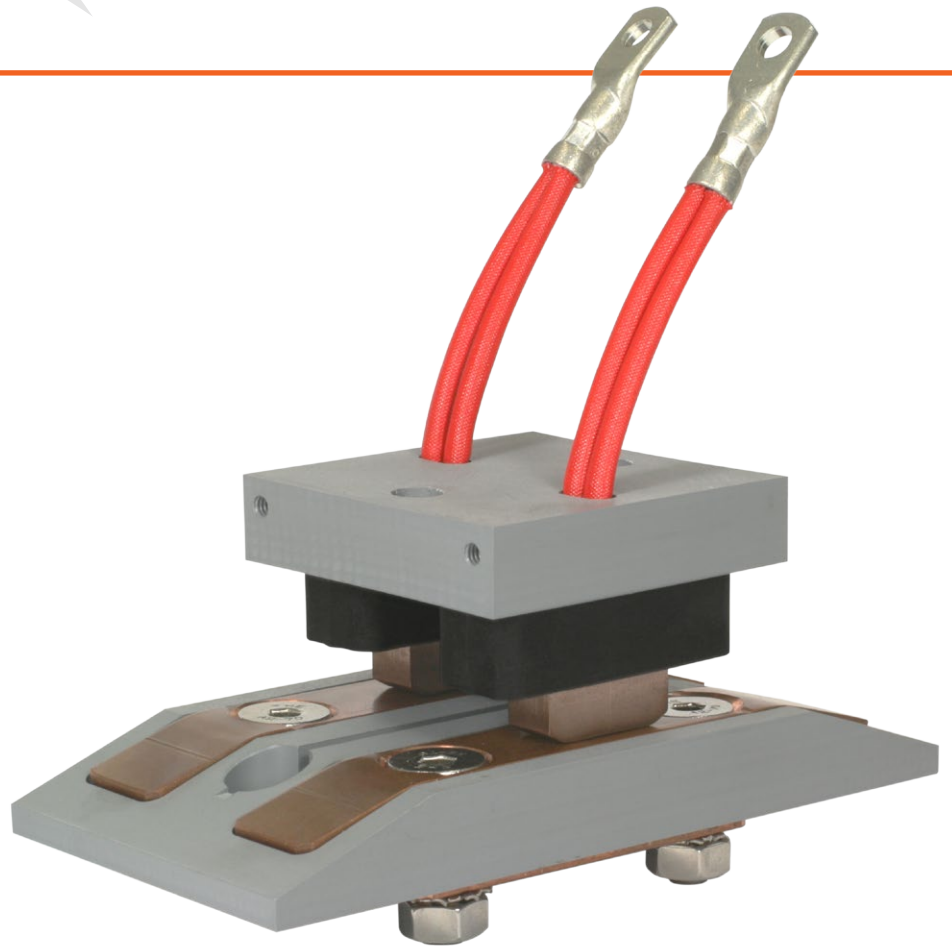


# Contacts de Charge

pour véhicules à guidage automatique, navettes et autres

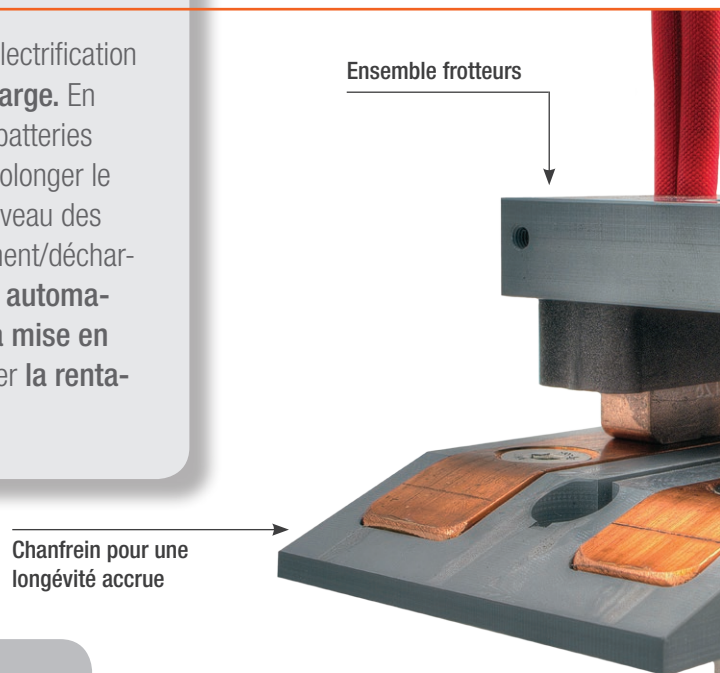


**CONDUCTIX**  
wampfler

# Résumé

**Conductix-Wampfler** met sa connaissance approfondie de l'électrification industrielle mobile au service des solutions de **contacts de charge**. En profitant de l'immobilisation de l'équipement pour charger les batteries ou les condensateurs, les contacts de charge permettent de prolonger le temps de fonctionnement. Cette opération peut intervenir au niveau des zones d'attente, des postes de travail, des stations de chargement/déchargement. Grâce aux contacts de charge, **l'échange manuel ou automatique de batterie ainsi que le branchement manuel pour la mise en charge sont devenus inutiles**, ce qui a pour effet d'augmenter **la rentabilité et la productivité**.

## Caractéristiques

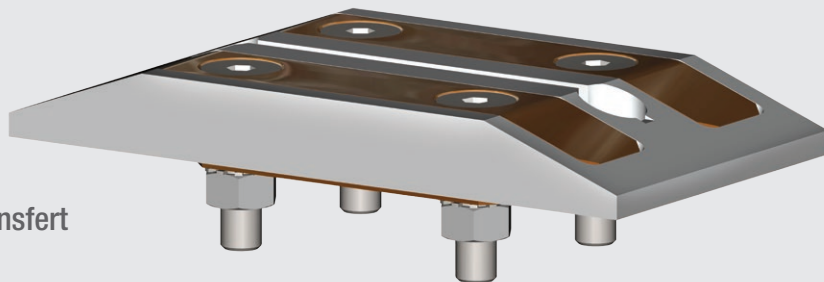


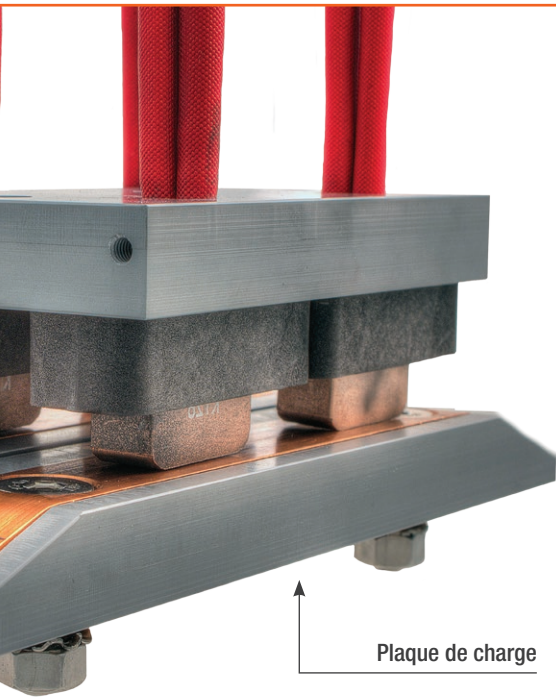
## Longévité

Nos **contacts de charge** sont conçus pour durer longtemps. Grâce au chanfrein d'attaque sur la plaque de charge, le frotteur fait contact uniquement avec le cuivre lors l'engagement et du dégagement. Cette conception évite l'usure des pièces en plastique de la plaque de charge et le dépôt de particules sur la surface de contact. Une charge optimale est garantie par une très bonne qualité de contact et de transfert d'énergie entre la plaque et les frotteurs. Notre conception unique assure un fonctionnement durable et performant des contacts de charge.

## Marchés et applications

- Lignes de montage
- Sites de production
- Centres logistiques
- Parcs d'Attraction
- AGV – chariots automatiques
- Navettes automatisées, chariots de transfert
- Manèges
- Robots de service

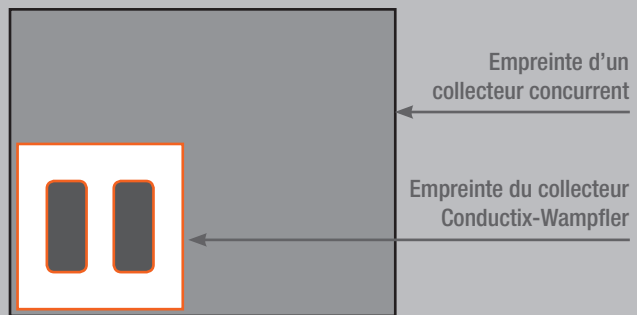




## Compacts et modulaires

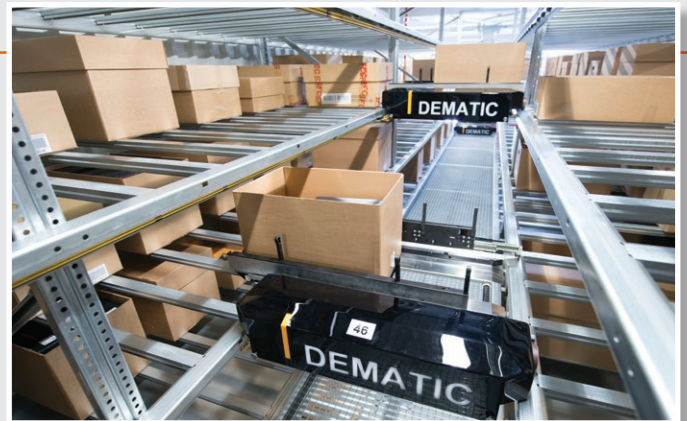
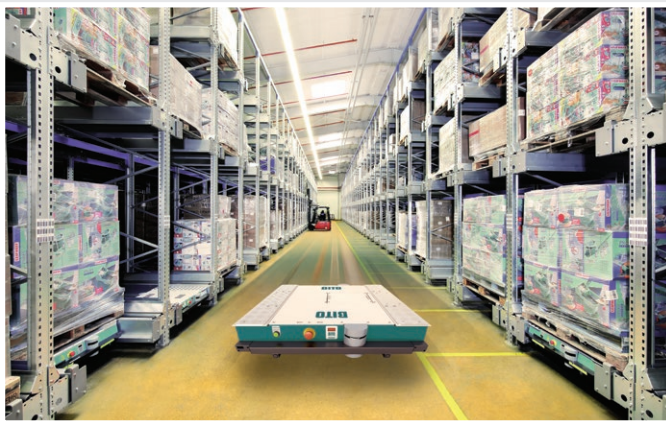
Comparée aux autres systèmes, l'encombrement des contacts de charge est inférieur de 75 % pour l'ensemble frotteur et jusqu'à 66 % pour la plaque de charge. Nous savons que l'espace est un facteur important pour nombre d'applications, c'est pourquoi nous avons conçu les contacts de charge en gardant cette contrainte à l'esprit. La modularité de nos composants procure une plus grande flexibilité de conception au niveau du positionnement des contacts afin de répondre à vos besoins de transfert d'énergie.

## Un encombrement réduit



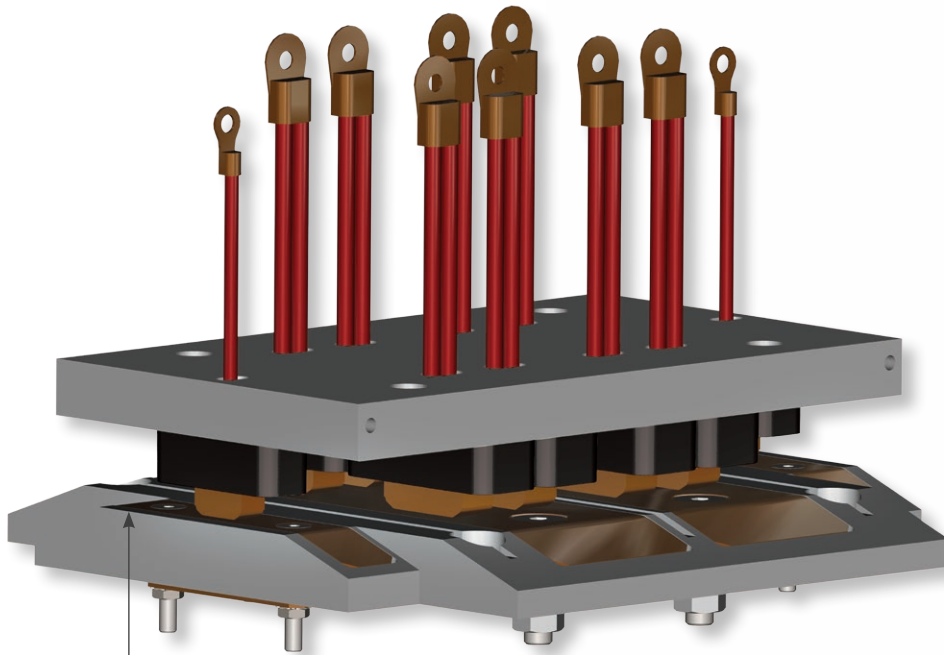
## Une valeur exceptionnelle

Nos **contacts de charge** ont été conçus pour offrir des performances exceptionnelles à un prix tout aussi exceptionnel en tenant compte de vos besoins.

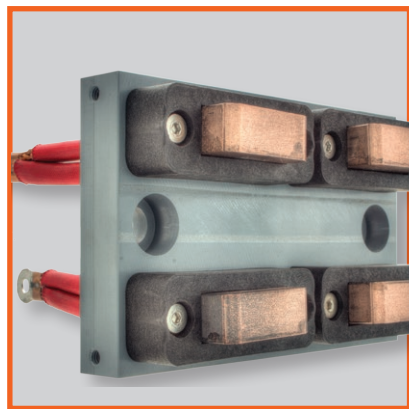
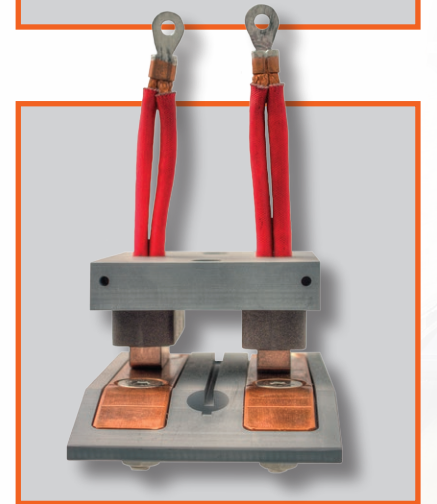
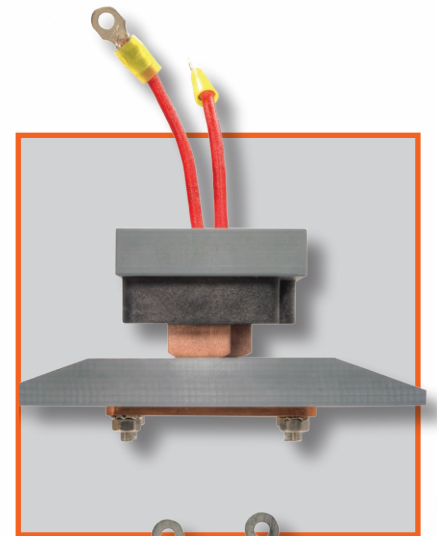


# Options de commande

Disponibles sous forme d'ensembles ou de composants individuels afin de répondre aux besoins de votre application.



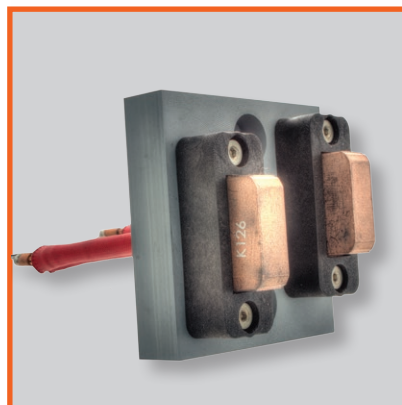
Contact Pilot



Plaque



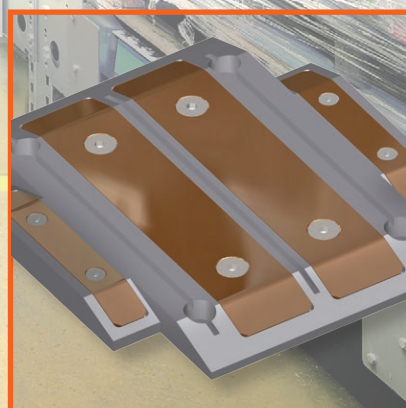
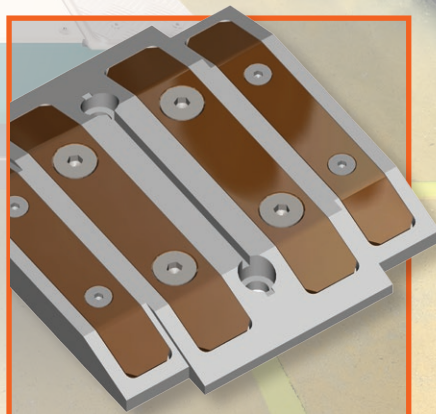
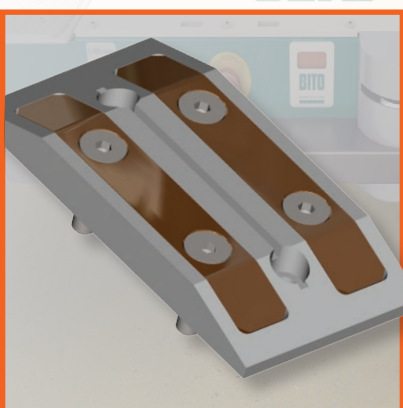
Système



Plaque



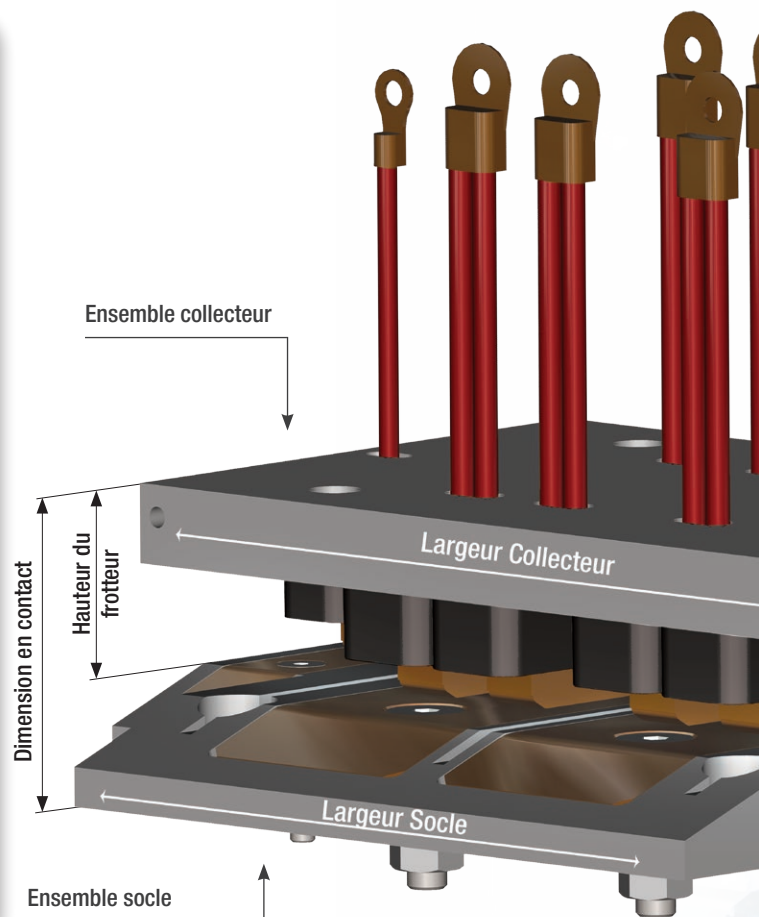
Ampérage		Référence		
Facteur d'utilisation 100 %	Facteur d'utilisation 50 %	Système (1 frotteur +1 plaque)	Frotteur	Plaque de charge
20 A	40 A	XA-BCL020A2W0	XA-BCC020A2W0	XA-BCB020A2W0
50 A	100 A	XA-BCL050A2W0	XA-BCC050A2W0	XA-BCB050A2W0
75 A	150 A	XA-BCL075A2W0	XA-BCC075A2W0	XA-BCB075A2W0
100 A	200 A	XA-BCL100A2W0	XA-BCC100A2W0	XA-BCB100A2W0
150 A	300 A	XA-BCL150A2W0	XA-BCC150A2W0	XA-BCB150A2W0
200 A	400 A	XA-BCL200A2W0	XA-BCC200A2W0	XA-BCB200A2W0
300 A	600 A	XA-BCL300A2W0	XA-BCC300A2W0	XA-BCB300A2W0
200 A + 20 A	400 A + 40 A	XA-BCL200A2WP	XA-BCC200A2WP	XA-BCB200A2WP
300 A + 20 A	600 A + 40 A	XA-BCL300A2WP	XA-BCC300A2WP	XA-BCB300A2WP



# Caractéristiques techniques

- Conception conforme à la norme UL 2231-2 pour les circuits d'alimentation des véhicules électriques
- Contact de charge pour les installations d'intérieur en environnement sec pour des tensions de fonctionnement de 12- 60 V DC ou 25 V AC. Les normes concernant l'alimentation et les mesures de protection des installations Très Basse Tension (TBT - ELV) et Très Basse Tension de Sécurité (TBTS – SELV) doivent être respectées.
- Systèmes mono et biphasés
- Contacts pilote optionnels
- Tensions jusqu'à 60 V DC/25 V AC
- Courant admissible de 20 A à 600 A (Facteur d'utilisation 100 %)
- Plage de température d'utilisation: de -20 °C à +100 °C
- Tolérance de position : X : ± 5 mm | Y : ± 5 mm | Z : ± 2 mm
- Les contacts pilote permettent de s'assurer du positionnement des contacts avant la montée en puissance de la charge, particulièrement pour les applications demandant un courant élevé

*Des schémas et modèles 3D sont disponibles sur demande.*



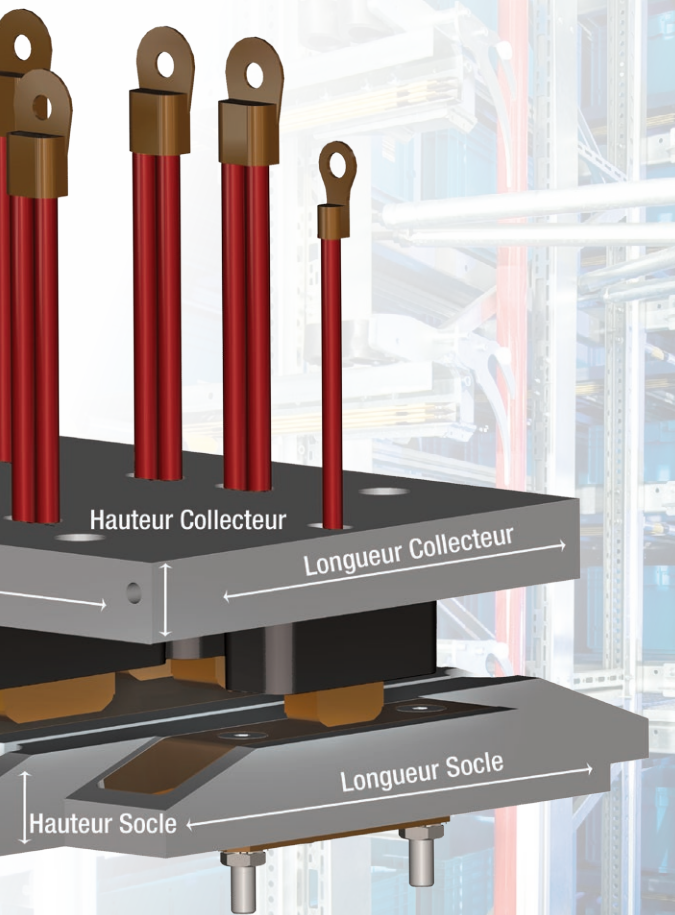
Ampérage		Référence		Longueur en mm (po)	Largeur en mm (po)	Hauteur socle en mm (po)
Facteur d'utilisation 100 %	Facteur d'utilisation 50 %	Frotteur	Plaque de charge			
20 A	40 A	XA-BCC020A2W0		57,2 (2,25)	57,2 (2,25)	14,3 (0,56)
			XA-BCB020A2W0	127 (5,00)	63,5 (2,50)	
50 A	100 A	XA-BCC050A2W0		63,5 (2,50)	63,5 (2,50)	16,0 (0,63)
			XA-BCB050A2W0	139,7 (5,50)	73 (2,88)	
75 A	150 A	XA-BCC075A2W0		76,2 (3,00)	76,2 (3,00)	16,0 (0,63)
			XA-BCB075A2W0	146,1 (5,75)	81 (3,19)	
100 A	200 A	XA-BCC100A2W0		109,6 (4,31)	63,5 (2,50)	16,0 (0,63)
			XA-BCB100A2W0	187,3 (7,38)	73 (2,88)	
150 A	300 A	XA-BCC150A2W0		122,3 (4,81)	76,2 (3,00)	16,0 (0,63)
			XA-BCB150A2W0	200 (7,88)	81 (3,19)	
200 A	400 A	XA-BCC200A2W0		109,6 (4,31)	127 (5,00)	16,0 (0,63)
			XA-BCB200A2W0	215,9 (8,50)	120,7 (4,75)	
300 A	600 A	XA-BCC300A2W0		122,3 (4,81)	168,3 (6,63)	18,6 (0,73)
			XA-BCB300A2W0	206,4 (8,13)	134,6 (5,30)	
200 A + 20 A	400 A + 40 A	XA-BCC200A2WP		109,6 (4,31)	120,7 (7,25)	16,0 (0,63)
			XA-BCB200A2WP	215,9 (8,50)	198,1 (7,80)	
300 A + 20 A	600 A + 40 A	XA-BCC300A2WP		122,3 (4,81)	206,4 (8,13)	19,1 (0,75)
			XA-BCB300A2WP	206,4 (8,13)	217,4 (8,56)	



## Solutions personnalisées

Si votre application nécessite une personnalisation, veuillez prendre contact avec Conductix-Wampfler afin de bénéficier de notre connaissance approfondie de l'électrification industrielle mobile. Notre équipe d'experts vous aidera à créer la solution idéale pour votre application.

- Adaptation de l'encombrement de montage
- Besoins spécifiques en tension/ampérage
- Autres exigences de conception spécifique



Dimension en contact en mm (po)	Hauteur du frotteur (non compressé) en mm (po)
50,1 (1,97)	38,9 (1,53)
51,7 (2,00)	38,9 (1,53)
53,3 (2,10)	40,5 (1,59)
51,7 (2,00)	38,9 (1,53)
53,3 (2,10)	40,5 (1,59)
53,9 (2,12)	40,5 (1,59)
56,4 (2,22)	40,5 (1,59)
53,3 (2,10)	40,5 (1,59)
56,4 (2,22)	40,5 (1,59)

# www.conductix.com

## **Conductix-Wampfler**

a pour principale mission:

Vous fournir des systèmes de transmissions d'énergie et de données qui garantissent vos fonctionnements « 24/7/365 ».

Pour votre distributeur le plus proche veuillez vous référer à:

**[www.conductix.com/en/contact-search](http://www.conductix.com/en/contact-search)**

